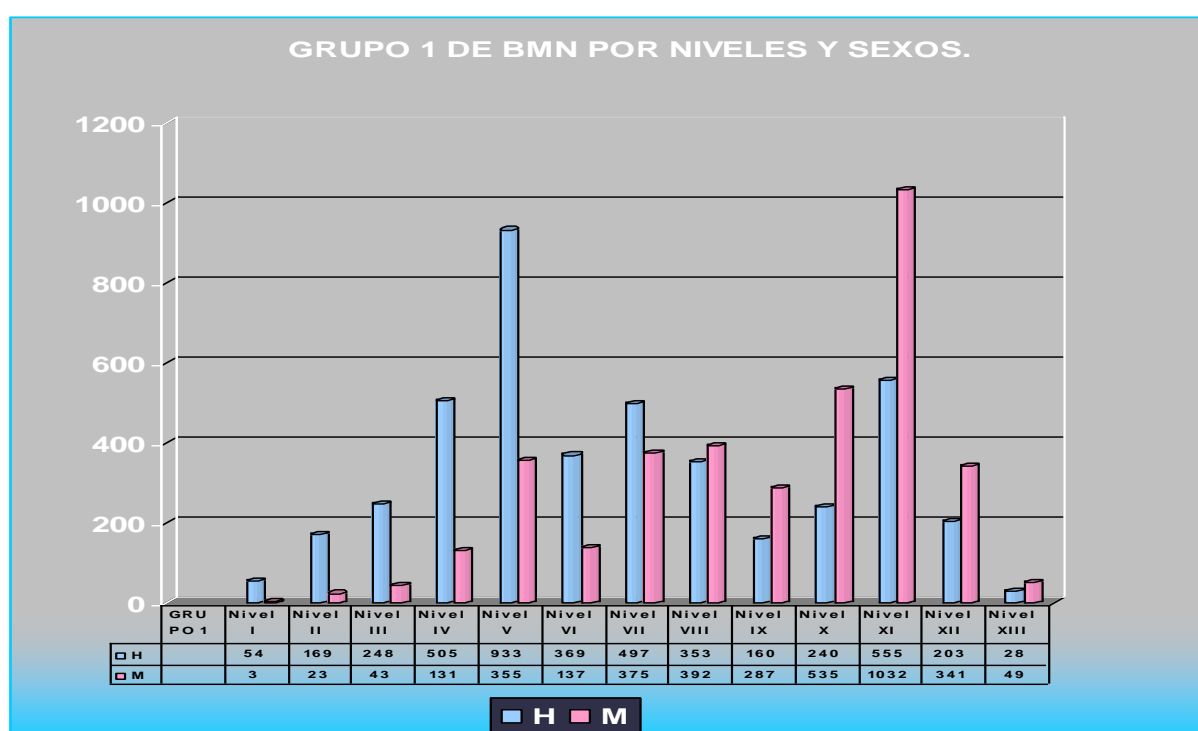


CONEGUEM LA PLANTILLA DE BMN III.

EXISTEIX DISCRIMINACIÓ EN LES PROMOCIONS ENTRE L'HOMME I LA DONA EN BMN?

El grup BMN és un reflex de la distribució de les caixes d'origen. En totes elles l'home és el que ocupa els nivells més alts, és a dir els de major responsabilitat. Mentre que la dona és tot el contrari, se situa en els nivells més baixos, on s'accedeix, no per promocions, sinó pels anys de treball en l'Entitat.



En la taula anterior, es pot observar que entre el **nivell I i el nivell VI l'home és el que major es posiciona**. Mentre que la **dona** la trobem, en la seva major part, **en els nivells XII, XI i X**. Aquest és un clar exemple de discriminació de gènere en les polítiques de promoció de l'Entitat.

El **nivell mitjà de la plantilla de BMN és el NVIII**, mentre que **els homes** se situa en el **nivell VI** i **les dones en el nivell X**. En això podem veure que la diferència de la mitjana entre l'home i la dona és de 4 nivells.

El Sostre de vidre de la dona se situa en el nivell VI. És a dir que fins al nivell VII la dona va arribant de forma molt similar a l'home, però poder ascendir al nivell VI, en l'actualitat és molt difícil per a la dona.

PLANTILLA BMN PER NIVELLS, GÈNERE Y TERRITORI.

	TOTALS			MADRID (BMN)		MURCIA		PENEDÈS		GRANADA		SA NOSTRA	
	H	M	TOTAL	H	M	H	M	H	M	H	M	H	M
GRUP 1													
Nivell I	54	3	57	12	2	10	1	0	0	17	0	15	0
Nivell II	169	23	192	18	0	33	2	56	3	38	10	24	8
Nivell III	248	43	291	8	1	63	9	26	2	95	20	56	11
Nivell IV	505	131	636	9	1	171	38	108	17	148	50	69	25
Nivell V	933	355	1288	9	4	243	98	426	117	155	82	100	54
Nivell VI	369	137	506	2	0	157	40	44	7	115	60	51	30
Nivell VII	497	375	872	9	3	135	105	128	79	163	127	62	61
Nivell VIII	353	392	745	5	7	81	66	127	62	72	126	68	131
Nivell IX	160	287	447	1	1	12	41	91	85	34	117	22	43
Nivell X	240	535	775	4	5	41	99	81	135	85	217	29	79
Nivell XI	555	1032	1587	4	5	106	224	189	371	127	249	129	183
Nivell XII	203	341	544	5	9	39	93	92	139	24	33	43	67
Nivell XIII	28	49	77	0	0	15	31	3	1	10	16	0	1
GRUP 2													
Nivell I Grup 2	1	3	4	0	0	0	0	1	2	0	0	0	1
Nivell II Grup 2	22	3	25	0	0	13	0	3	1	0	0	6	2
Nivell III Grup 2	1	0	1	0	0	1	0	0	0	0	0	0	0
Nivell IV Grup 2	0	0	0	0	0	0	0	0	0	0	0	0	0
Nivell V Grup 2	0	1	1	0	0	0	1	0	0	0	0	0	0
TOTAL	4338	3710	8048	86	38	1120	848	1375	1021	1083	1107	674	696
% PLANTILLA	53,9	46,1	100	69,4	30,6	56,9	43,1	57,4	42,6	49,5	50,5	49,2	50,8

En la taula anterior podem observar com a cada territori la proporcionalitat és diferent i la distribució en els nivells també. Encara que en el desenvolupament d'aquesta explicació observarem que la discriminació és molt similar entre territoris, en la contractació i sobretot en la promoció interna.

A nivell general, en la composició dels nivells per sexe, podem obtenir diverses conclusions. **Un gran exemple és el nivell I, de 57 persones 54 són homes i 3 són dones.** En percentatges parlariem del **95% homes** i del **5% Dones**. Del nivell I al Nivell VII, l'home ocupa tres vegades o més que la dona. Aquí és un gran exemple de discriminació la dona li costa tres vegades mes accedir als llocs d'alta responsabilitat que als homes.

Els nivells on hi ha una major concentració de persones, són els nivells V i XI. En el nivell V hi ha 1288 persones, de les quals 933 o 72 % són homes, mentre 355 o 28% són dones. En el nivell XI ens passa tot el contrari de 1587 persones, 555 o el 35% són homes, mentre que les dones són un total de 1032 i representen el 65%. Aquí es pot veure perfectament, un altre clar exemple de discriminació.

LA NOSTRA FORÇA ÉS LA TEVA GARANTIA A BMN. AFILIAT.

Fitxa d'afiliació

Data

Noms i Cognoms

DNI Telèfon Data naixement

Adreça

Població Codi postal

Empresa/centre de treball

Domiciliació bancària:

--	--	--	--

Banc/Caixa

--	--	--	--

Oficina

--	--

D C

--	--	--	--	--	--	--	--	--	--	--	--	--	--

Compte corrent/llibreta

Correu electrònic Firma:

(Pórta-la als teus representants CCOO o l'envies directament a la Secció Sindical del teu territori) E13

PROTECCIÓN DE DATOS:

De conformidad con la ley Orgánica de Protección de datos de carácter personal, te informamos que tus datos serán incorporados a un fichero titularidad de CCOO integrado por los ficheros pertenecientes a la confederación o unión regional correspondiente según el lugar en que radique tu centro de trabajo, a la federación del sector al que pertenezca la empresa en la que trabajes, así como -en todo caso- a la C.S. CCOO. En siguiente URL puedes consultar los diferentes entes que componen CCOO: <http://www.ccoo.es> hacer clic sobre Conoce CCOO. La finalidad del tratamiento de tus datos, por parte de todas ellas, la constituye el mantenimiento de tu relación como afiliado/afiliada. Puedes ejercitar tus derechos de acceso, rectificación, cancelación y, en su caso, oposición, enviando una solicitud por escrito acompañada de la fotocopia de tu D.N.I. dirigida a C.S. CCOO Responsable de Protección de datos, C/ Fernández de la Hoz nº 12 - 28010 Madrid. Deberás indicar siempre la referencia "PROTECCIÓN DE DATOS". Si tienes alguna duda al respecto puedes remitir un correo electrónico a lopd@ccoo.es o llamar al teléfono 917028077.