

ESTUDI COMPARAT DE NIVELLS PROFESSIONALS I SALARIS A BANC SABADELL

La Secció Sindical Estatal de Comfia-CCOO del grup Banc Sabadell hem fet un estudi per valorar com retribueix Banc Sabadell la seva plantilla en salari consolidat, a través de les categories professionals de conveni assignades, i ho hem comparat amb les entitats més importants del sector.

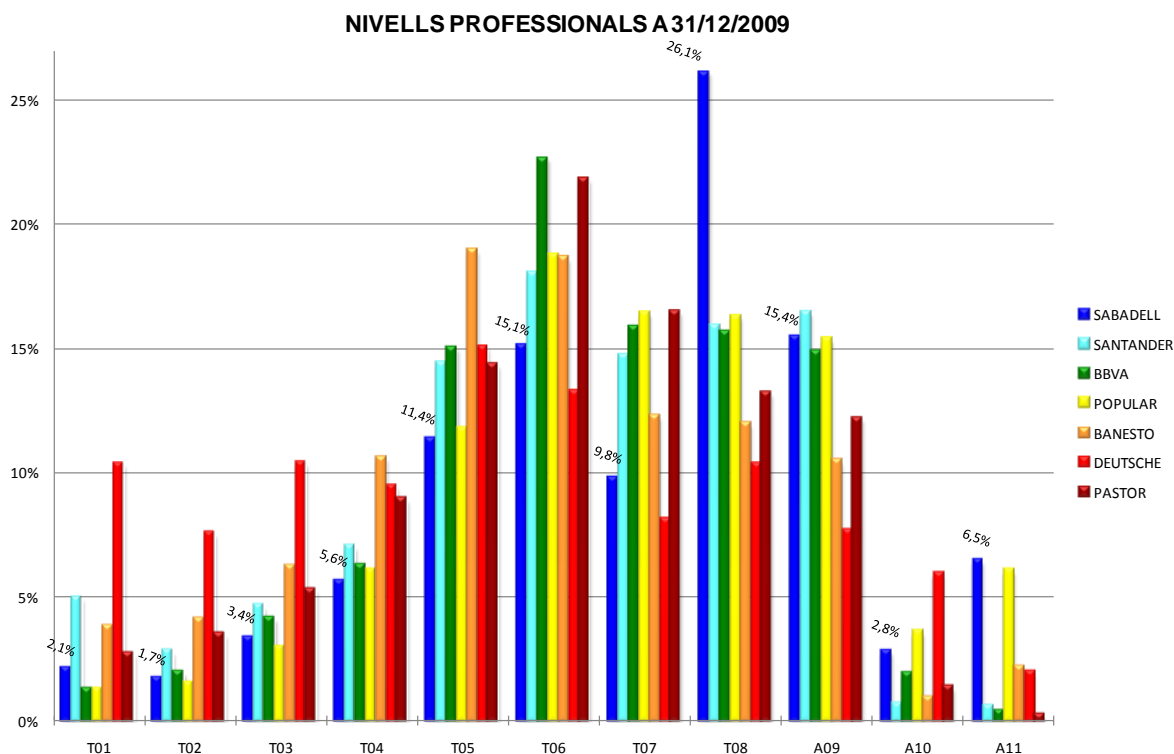
Les dades que hem fet servir són del 31 de desembre de 2009 i han estat facilitades per les seccions sindicals estatals de Comfia-CCOO dels bancs i per la Federació Estatal de Comfia-CCOO. També hem utilitzat l'informe financer del banc.

Nivells professionals

En la mostra, els bancs que tenen en la seva plantilla el **percentatge més baix de tècnics són Banc Sabadell amb un 75,3%** i Banco Popular amb un 74,5%, percentatges que s'allunyen dels altres bancs. Els segueix Banco Santander amb el 82,3% i la resta amb xifres similars.

Banc Sabadell també es distingeix pels nivells professionals baixos de la seva plantilla: només un 39,4% té nivell VI o superior. El segueix el Popular amb un 42,3% i, a continuació i a una distància considerable, el BBVA amb el 51,3%. Les concentracions més grans de plantilla són en el nivell VI, excepte en el Deutsche i Banesto, que la tenen en el nivell V, i Banc Sabadell, que la té en el nivell VIII.

Banc Sabadell, sobretot, destaca negativament perquè un 34,7% dels tècnics té el nivell VIII, el nivell més baix de tècnic. En aquest cas es desmarca escandalosament de la resta de bancs, ja que el banc que està més a la vora, el Popular, té un 21,7%. En el gràfic es pot veure amb claredat la distribució de les plantilles per nivells.



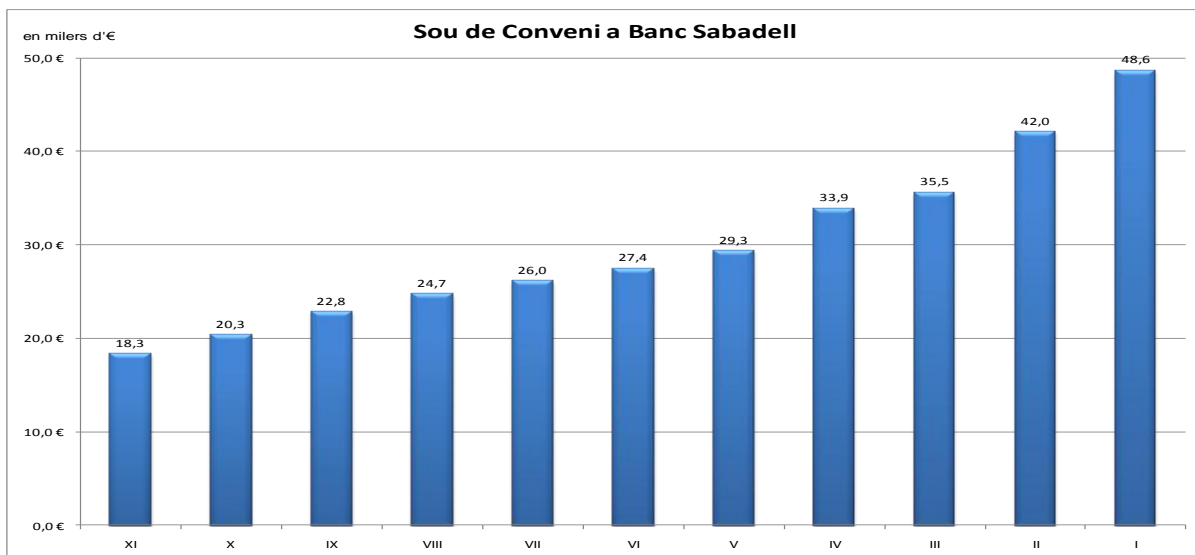
Nivell retributiu / Salari de conveni

El nivell retributiu de conveni té molta importància perquè té una traducció en quantitat i qualitat de salari anual. La retribució voluntària i variable a Banc Sabadell és d'una mitjana semblant a la que hi ha en el sector bancari. La primera és consolidada i absorbible; la segona, com el seu nom indica, és variable. Només el salari que es percep per aplicació de conveni és consolidat i no absorbible. El sou base de conveni, segons el nivell retributiu, es percep tantes vegades com tantes pagues hi hagi. En el cas dels **bancs de la taula següent, tots tenen 18,5 pagues, excepte Banc Sabadell, que en té 17,5.**

En el quadre que hi ha a continuació es pot observar el sou anual en milers d'euros de cada nivell retributiu segons el nombre de pagues que es perceben en els bancs.

En milers d' €	XI	X	IX	VIII	VII	VI	V	IV	III	II	I
Sabadell	18,3	20,3	22,8	24,7	26,0	27,4	29,3	33,9	35,5	42,0	48,6
BBVA, SAN i POP	19,3	21,5	24,1	26,1	27,5	29,0	30,9	35,8	37,6	44,4	51,4

En aquests sous de conveni s'han d'afegir els diferents complements de conveni, antiguitat i plusos, així com el voluntari i el variable. **Aquests últims comporten 120 i 60 milions d'euros, respectivament, un 24% i un 12% del total del cost salarial anual del banc.**



La igualtat a Banc Sabadell - Popular - BBVA

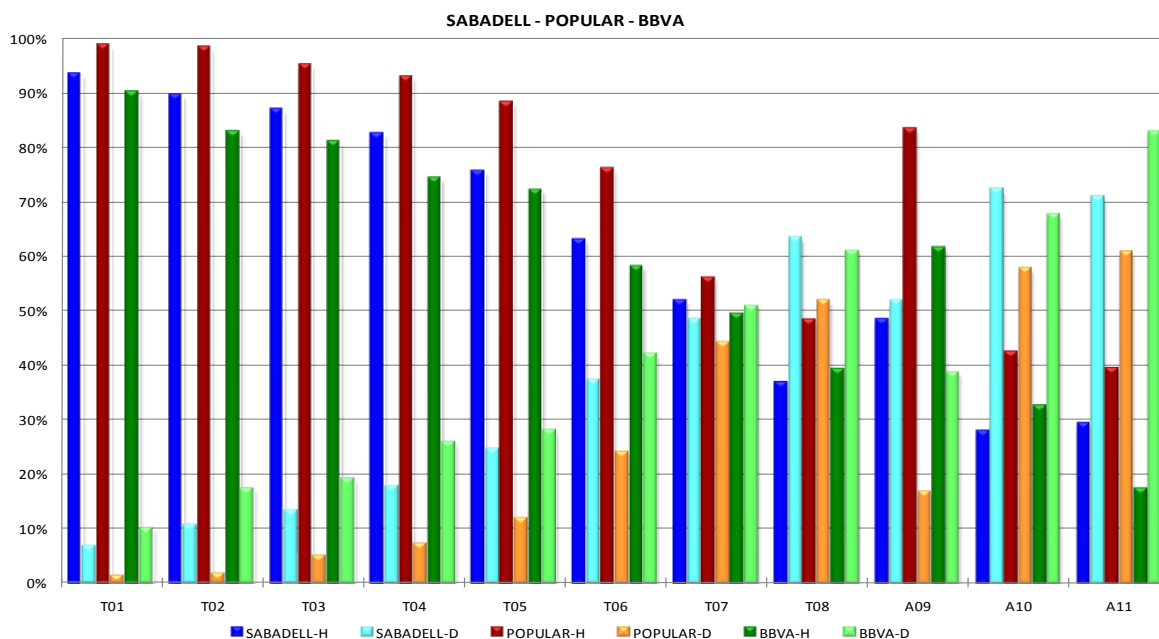
Comparem aquests tres bancs perquè tenim dades de nivell i de gènere. En cap d'ells la presència de la dona és majoritària. El banc que té la plantilla més feminitzada és Banc Sabadell amb un 46%, a continuació el BBVA amb un 41,5% i el Popular amb només un 30,8%.

Si ho analitzem amb més detall, veiem que en els nivells de tècnic el banc on més presència té la dona és a Banc Sabadell amb un 41,8%, seguit pel BBVA amb un 41,3 i el Popular amb un 29,6%. No obstant això, novament **Banc Sabadell destaca negativament, ja que el 63,3% de dones amb nivells de tècnic ostenta el nivell VIII**, el més baix de l'escala de tècnics. El percentatge disminueix progressivament a tots els bancs fins a arribar a un percentatge testimonial en el nivell I, concretament d'un 10,1% en el BBVA, el 6,7% a Banc Sabadell i del quasi imperceptible 1,4% del Popular.

En els tres bancs, tant el nivell X com, sobretot, l'XI, els del personal amb menys antiguitat, la presència de la dona és majoritària, la qual cosa indica que les seves plantilles s'estan feminitzant progressivament.

Malgrat la important feminització de les plantilles, que en el cas del Sabadell és una realitat des de fa anys, el cert és que **la dona es manté majoritàriament en els nivells més baixos de les categories de conveni**, en part per la seva incorporació més recent, però sobretot per una discriminació històrica que encara estem lluny de superar i per això **la seva presència és quasi inexistent en els nivells més alts de tècnic**.

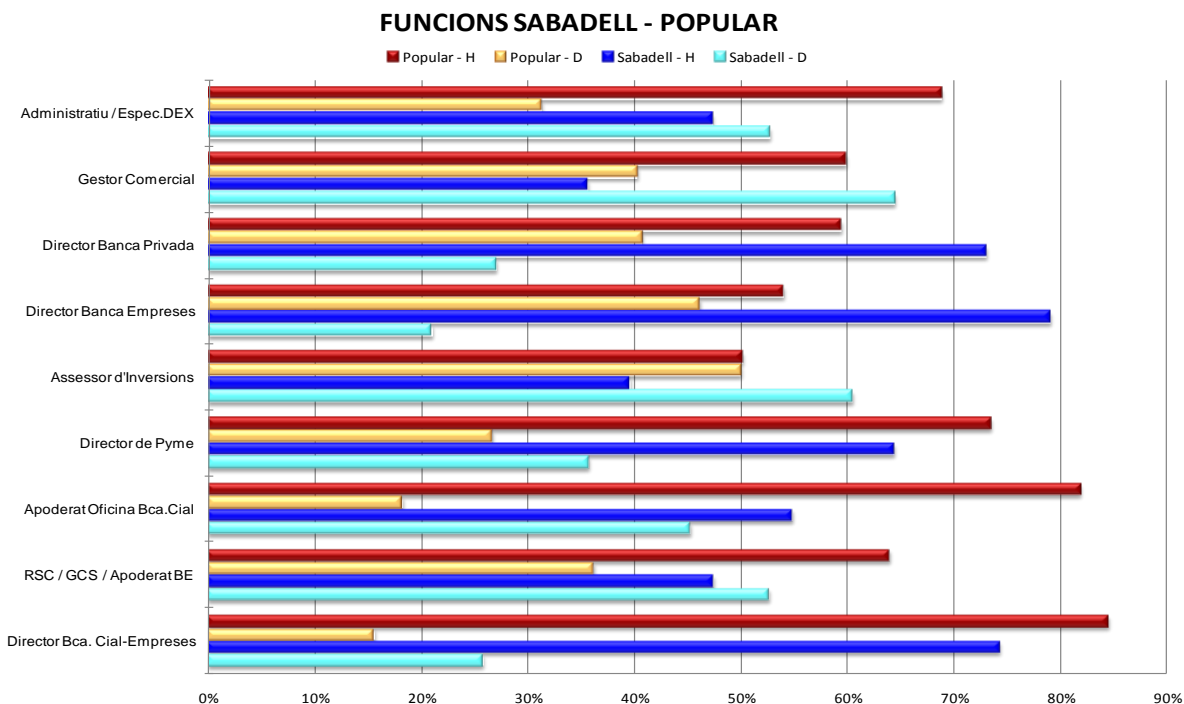
NIVELLS PROFESSIONALS PER GÈNERE



El gènere i les funcions a Banc Sabadell - Popular

Hem contrastat les funcions a la xarxa comercial que són homologables a tots dos bancs i hem respectat la seva denominació en la taula.

Banc Sabadell té una presència femenina important amb el 46,1% i el Popular només el 31%. Tanmateix, en el gràfic que segueix, observem com **en les funcions màximes que es poden assolir a la xarxa** (director, director de banc d'empreses, director de pime) **la presència de la dona és mínima**, la qual cosa ratifica, una vegada MÉS, la discriminació històrica esmentada en el punt anterior.



CONCLUSIONS

Es constata que el percentatge dels nivells administratius està disminuint a tots els bancs, la qual cosa està motivada per la constant informatització de la banca, l'exteriorització de les feines i la necessitat creixent de perfils comercials.

Hi ha dos bancs que destaquen pel seu percentatge baix de plantilla de tècnics: Banc Sabadell i Banco Popular, amb una diferència mínima entre ells i significativa amb la resta de bancs. Banc Sabadell, a més a més, és sens dubte l'entitat que manté el percentatge més elevat de tècnics en els nivells més baixos de conveni.

Aquest fet, juntament amb la diferència de salari anual de conveni que hem vist en el segon punt, provocada pel nombre inferior de pagues en el Sabadell, en comparació amb la resta del sector (inclòs Banco Popular), és el que ens permet afirmar que **Banc Sabadell no aplica polítiques retributives en la mitjana del sector i no valora adequadament els seus professionals**, ja que el salari consolidat real és el del nivell retributiu de conveni i, com demostra aquest estudi, Banc Sabadell manté una política restrictiva i a la baixa quant a l'aplicació de nivells retributius del grup de tècnics.

En canvi, Banc Sabadell sí que està en la mitjana del sector pel que fa a la pressió i exigència d'objectius i resultats. Considerem que l'empresa ha de revisar les seves polítiques salarials i reconèixer la professionalitat de la seva plantilla retribuint-la amb salari de conveni de nivells superiors, per situar-se en la mitjana del sector. **És imprescindible que reclameu, i aquest estudi ho avala, la millora de la qualitat del vostre salari anual a través de l'increment de nivell professional de conveni.**

Desembre de 2010