



# Píndoles de salut laboral a Banc Sabadell

El 12 de juliol es va celebrar la reunió trimestral del CESS (Comitè Estatal de Seguretat i Salut) en el què, com sempre, CCOO proposem, participem i debatem millores perquè el nostre entorn de treball sigui més saludable, minimitzar les càrregues de treball i denunciar les pressions comercials, així com solucionar incidències concretes que apareixen al dia a dia. Entre molts temes tractats, podem destacar:

**Preocupació per l'estat psicoemocional de la plantilla.** Hem exigit al Banc que no posposi al setembre començar a treballar per alleujar els problemes existents: pressions comercials, formacions no obligatòries, enquestes innecessàries, valoracions 360, sobrecàrregues de treball, no cobrir les baixes... i, a sobre, alguns Directius que, amb l'OPA planant a l'ambient, treuen el fuet per por a perdre el seu "status".



**Segueix el caos a Gestió hipotecària, a l'ACO i a l'ANA.** Al febrer, CCOO vam exigir mesures per solucionar aquest descontrol, com ara contractar a més personal i invertir en tecnologia. La situació és crítica: hi ha tants expedients hipotecaris que tornen a recaure a les oficines, incidències tecnològiques que agreugen la situació i personal d'ACO i ANA que segueixen sense tenir temps per atendre les trucades i fer els descansos legals. **CCOO exigim mesures ara i no a partir de la tardor.** L'OPA no pot ser una excusa de pa sucat amb oli.

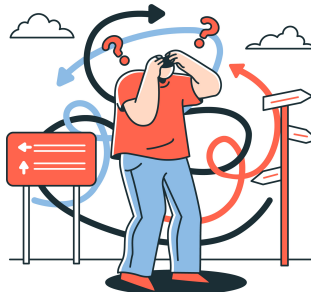
**Reclamem suport psicològic 24/7 per a tota la plantilla.** CCOO seguim insistint en la necessitat de disposar d'aquest servei, tal com s'està oferint en altres entitats financeres. I encara que la Direcció diu que ho està valorant, la veritat és que hi ha molta pressa.



**Revisió de caixers/tintes.** Gràcies a CCOO, que vam detectar la utilització de tintes que podien posar en risc la salut de les persones en la seva manipulació, la Direcció ha modificat els procediments i proporcionarà el material adequat.



**ETT que semblen baldufes.** Aquest estiu el banc s'ha de posar les piles. És inacceptable que no tinguin una formació prèvia, que el seu usuari de treball trigui dies en arribar, que no tinguin accés a les aplicacions o estiguin treballant en oficines on, quan l'altra persona té una visita o alguna signatura, estiguin soles.



## CCOO RECOMANEM

**Aire condicionat.** Si, després de 2 dies, continua sense funcionar, posat en contacte amb nosaltres a:

**[ccoogbs@bancsabadell.com](mailto:ccoogbs@bancsabadell.com)**

**Elements trencats o en mal estat.** Si en el teu centre de treball hi ha algun element en mal estat, passa la incidència i, si en uns dies no t'ho resolen, envia'ns un correu.

**bones vacances  
desconnecta  
descansa**