



# Boletín Informativo

## CCOO analiza los datos de la fusión (III) Niveles profesionales

Tras analizar en números anteriores la estructura de plantilla de las tres Cajas inmersas en el actual proceso de fusión, en lo relativo a número de empleados/as a nivel provincial, antigüedades y edades de los mismos/as, en el presente número nos detendremos en el análisis de los niveles profesionales de los empleados/as de Unicaja, Cajasur y Caja Jaén.

La nueva Entidad que naciera de concretarse la fusión de las 3 Cajas, contaría con **8.386** empleados/as pertenecientes al **Grupo Profesional Uno** y **84** personas del **Grupo Dos** (52 personas en Unicaja, 30 en Cajasur y 2 en Caja de Jaén).

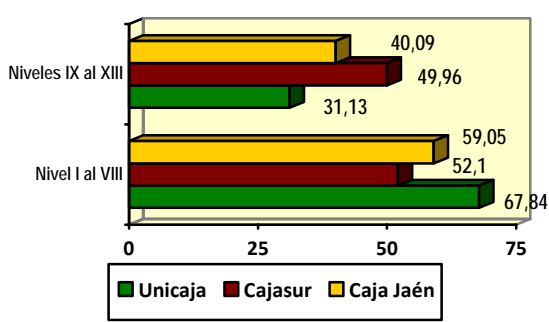
Centrándonos en el estudio por niveles del Grupo 1, los niveles superiores (I y II) cuentan con un peso específico mayor en Cajasur (el 3,16% de su plantilla) y en Caja de Jaén (el 3,88%).

En valores absolutos están muy parejos el número de Niveles I y II de Unicaja (100) y Caja Sur (101 de los que casi la mitad son niveles I) y ello, a pesar de la diferencia de casi 2.000 personas que hay entre ambas.

	UNICAJA		CAJASUR		CAJA DE JAEN		UNICAJAENSUR	
<b>Grupo 1</b>								
Niveles I y II	100	1,98%	101	3,16%	9	3,88%	210	2,48%
Niveles III al VIII	3322	65,86%	1563	48,94%	128	55,17%	5013	59,19%
Niveles IX al XIII	1570	31,13%	1500	46,96%	93	40,09%	3163	37,34%
<b>Grupo 2</b>								
Niveles I al V	29	0,57%	27	0,85%	2	0,86%	58	0,68%
Limpiadoras	23	0,46%	3	0,09%	0	0,00%	26	0,31%
<b>Total</b>	<b>5044</b>	<b>100,00%</b>	<b>3194</b>	<b>100,00%</b>	<b>232</b>	<b>100,00%</b>	<b>8470</b>	<b>100,00%</b>

El grueso de personal de las tres Cajas se halla en los niveles intermedios del III al VIII, siendo especialmente significativo el porcentaje de plantilla incluida en estos niveles en Unicaja (el 65,86% de la misma) y en Caja de Jaén (el 55,17%).

Por último, reseñar el hecho de que en Cajasur, casi la mitad de su plantilla (el 46,96%) se incluye en los niveles más bajos (del IX al XIII), porcentaje que apenas supera el 40% en Caja de Jaén (93 personas) y representa poco más del 31% en Unicaja (1.570 empleados/as).



Y en los ocho primeros niveles...

Agrupando los ocho primeros niveles en cada una de las Entidades, nos encontramos que Unicaja cuenta con casi el 68% de su plantilla integrada en estos niveles, superando en más de 8 puntos a la siguiente que es Caja de Jaén y distanciándose en más de 17 puntos de Cajasur.

En el próximo número analizaremos las condiciones laborales de las tres Cajas

## Ahora más que nunca... afíliate a CCOO



### Ficha de afiliación

Nombre y Apellidos .....

DNI ..... Teléfono ..... Móvil .....

Dirección.....

Población ..... Código postal .....

Empresa/centro de trabajo .....

Domiciliación bancaria: Entidad \_\_\_\_\_ Oficina \_\_\_\_\_ DC \_\_\_\_\_ Cuenta \_\_\_\_\_

Correo electrónico ..... Firma: \_\_\_\_\_

Fecha .....

**PROTECCIÓN DE DATOS:**

Tus datos serán incorporados a un fichero titularidad de CCOO integrado por los ficheros pertenecientes a la confederación o unión regional correspondiente según el lugar en que radique tu centro de trabajo, a la federación del sector al que pertenezca la empresa en la que trabajes, así como -en todo caso- a la CCOO. En siguiente URL puedes consultar los diferentes entes que componen CCOO: <http://www.ccoo.es/sindicato/sindicato.html>. La finalidad del tratamiento de tus datos por parte de todas ellas constituye el mantenimiento de tu relación como afiliado, con las concretas finalidades establecidas en los estatutos. Además de lo indicado tus datos pueden ser empleados por CCOO para remitirte información sobre las actividades y acuerdos de colaboración que se establezcan con otras entidades. Siempre estarás informado en la web de CCOO (<http://www.ccoo.es>) de dichos acuerdos y de los datos de dichas entidades. Puedes ejercitar tus derechos de acceso, rectificación, cancelación y, en su caso, oposición, enviando una solicitud por escrito acompañada de la fotocopia de tu D.N.I., dirigida a CCOO con domicilio sito en la C/ Fernández de la Hoz nº 12, 28010, Madrid. Deberá indicar siempre la referencia "PROTECCIÓN DE DATOS". Si tienes alguna duda al respecto puedes remitir un email a [lpd@cco.es](mailto:lpd@cco.es) o llamar por teléfono al 917028077.

Entrégala a tus representantes de COMFIA-CCOO o envía tus datos a [comfia-and@comfia.ccoo.es](mailto:comfia-and@comfia.ccoo.es)  
También puedes afiliarte a través de nuestra web [www.comfiaandalucia.net](http://www.comfiaandalucia.net)